

มาตรการพัฒนาจังหวัด ประจำปี ๒๕๖๖

“แผนการท่องเที่ยวแบบโฮมสเตย์ (Home stay) สัมผัสอารยธรรมลุ่มน้ำโขง บ้านพักเหือนไทญ้อ และ บ้านห้วยเล็บมือ ต. หนองเติน อ. บุ่งคล้า จ. บึงกาฬ”



การท่องเที่ยวแห่งประเทศไทย ให้ความหมายของโฮมสเตย์ (Home Stay) เป็นที่พักสัมผัสวัฒนธรรมชนบท เป็นบ้านพักประเภทหนึ่งที่นักท่องเที่ยวพักร่วมกับเจ้าของบ้าน และมีวัตถุประสงค์ที่จะเรียนรู้วัฒนธรรมและวิถีชีวิตของชาวบ้าน ซึ่งเต็มใจที่จะถ่ายทอดวัฒนธรรม แลกเปลี่ยนความรู้ซึ่งกันและกัน พร้อมทั้งจัดที่พักและอาหารให้กับนักท่องเที่ยวโดยได้รับค่าตอบแทนตามความเหมาะสม

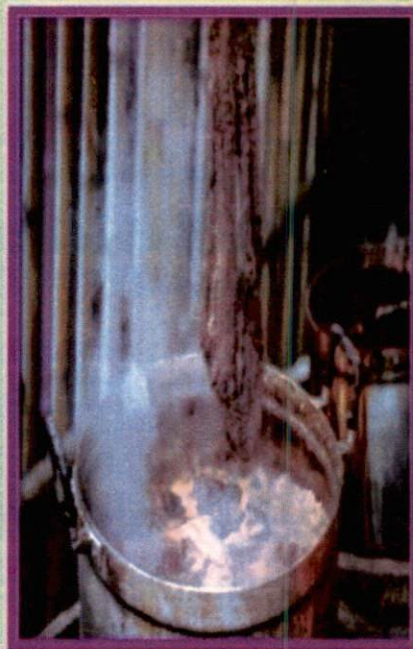
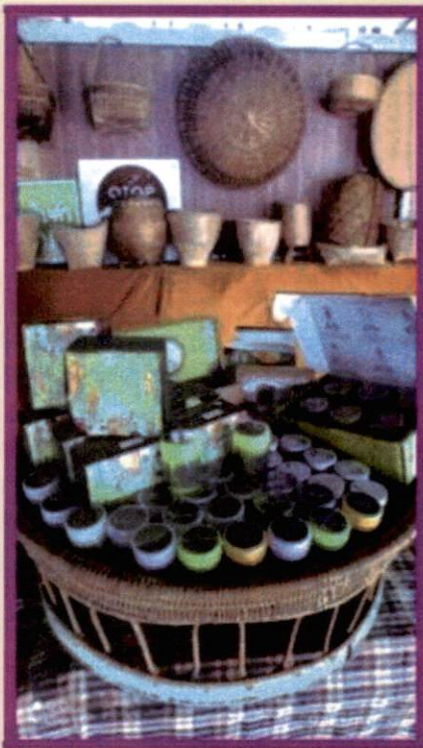
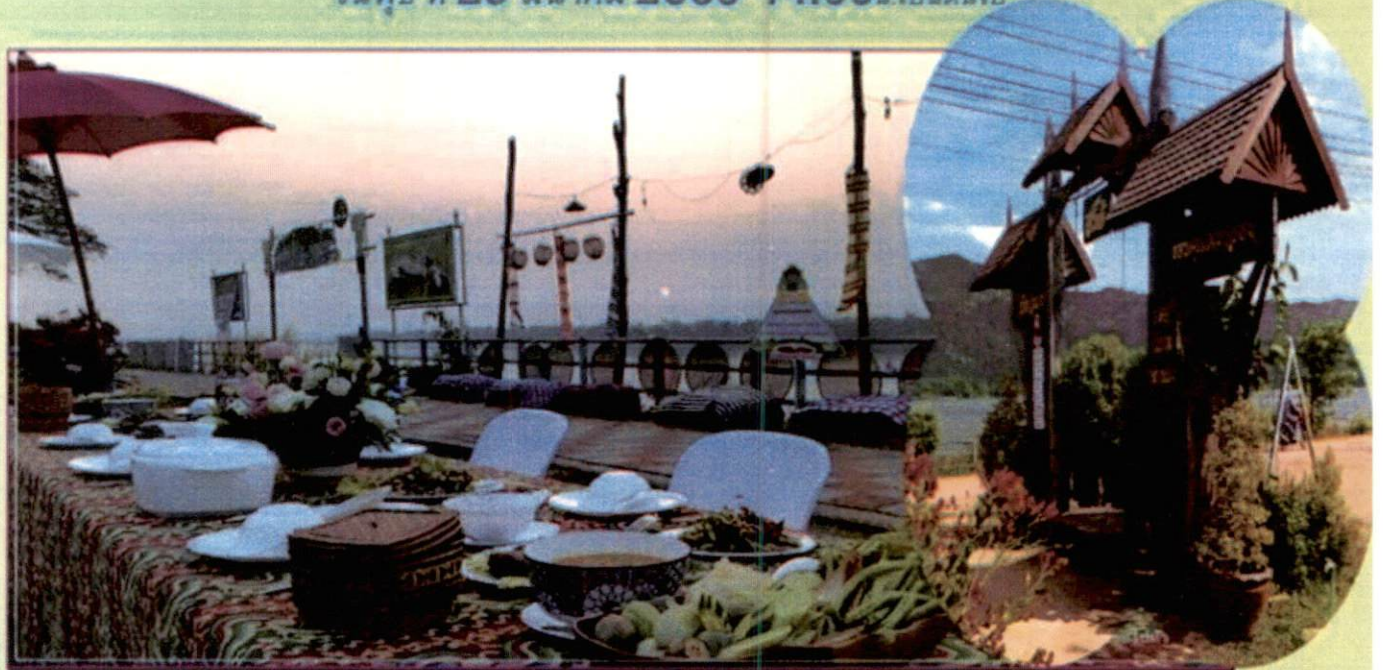
บ้านห้วยเล็บมือและบ้านไทญ้อเป็นที่ตั้งของหมู่บ้านที่เปิดให้นักท่องเที่ยวเข้าพักแบบโฮมสเตย์มีอาหารพื้นบ้านที่มีสะท้อนให้เห็นถึงวิถีชีวิตลุ่มน้ำโขง เช่น ปลาแม่น้ำโขง มีผลิตภัณฑ์ของชุมชน OTOP ที่มีความเป็นอัตลักษณ์ เช่น ชาที่ผลิตจากต้นสิรินธรวัลลี ดอกไม้ประจำจังหวัดบึงกาฬ ผลิตภัณฑ์จักสานจากไม้คล้า ไม้เนื้อแข็งในชุมชน เป็นต้น

ผลลัพธ์ทางเศรษฐกิจจากมาตรการจังหวัด คือ การเพิ่มรายได้แก่ชุมชนและจังหวัดบึงกาฬ ดังนี้

1. รายได้จากที่พักโฮมสเตย์
2. รายได้จากร้านอาหาร
3. รายได้จากสินค้าที่ระลึก
4. รายได้จากคมนาคมขนส่ง

เชิญร่วมกิจกรรม "ท่องเที่ยวแบบโฮมสเตย์ (Home Stay) สัมผัสอารยธรรมลุ่มน้ำโขง
บ้านไต้ฮ้อและบ้านห้วยเล็บมือ ตำบลหนองเต็ง อำเภอบุงคล้า จังหวัดบึงกาฬ"

วันพุธ ที่ 29 มีนาคม 2566 14.00น.เป็นต้นไป



สำนักงานการท่องเที่ยวและกีฬาจังหวัดบึงกาฬ #ชมกระบวนการผลิตจักสานจากไม้คล้า #ร่วมช้อปปิ้งผ้าจากต้นสิรินธรวัลดี